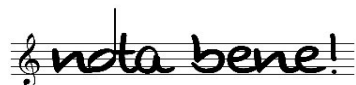


Infoblatt



Chorprobe

Dienstags von 20:00 - 22:00 Uhr

Keine Proben in den Schulferien

Im Musiksaal

der Grund-, Werkreal- und Förderschule Gerstetten (GHFÖS)

Eingang gegenüber hinterem Eingang Turn -und Festhalle

Beiträge/Kosten

Mitgliedsbeitrag für Mitglieder 28 €/Jahr

Beitrag für aktive Sänger 10 € /Monat

Wird im Monat Juni abgebucht

Per Dauerauftrag

an Gesangverein Gerstetten bei Heidenheimer Volksbank

BIC GENODES1HDH **IBAN** DE15 6329 0110 0180 1200 00

Konzertkleidung

Damen tragen offiziell ein schwarzes Ober -und

Unterteil mit Schal oder Krawatte in türkis

Herren tragen ein schwarzes Hemd und eine

schwarze Hose, mit Krawatte

Schals oder Krawatten, sowie Notenständer und Notenmappen

sind erhältlich

Chorleiterin/Dirigentin

Kristin Geisler

Funktionäre

Vorsitzende

Kassiererin

Schriftführer

Notenwartin

Fahnenträger

Ausschuss

Passivenvertreterin

Thomas Noack und Tina Grüninger

Silvia Schleicher

Tanja Banzhaf

Ramona Rehm und Monika Hitzler

Manfred Kociorski

Sabine Hauff, Willi Langhans, Günther Linke, Carina Neuhäuser

Manfred Scharte, Désirée Schleicher-Ortlieb

Marion Mordhorst

Veranstaltungen

Siehe Jahresprogramm

Kontakt

www.gesangverein-gerstetten.de

Thomas Noack Tel. 0 73 21 / 92 52 55

Tina Grüninger Tel. 0 73 23 / 37 82